

## TEKNİK VERİLER

# Fluke 1736 ve 1738 Üç Fazlı Güç Kayıt Cihazları



## ANAHTAR ÖLÇÜMLER

Voltaj, akım, güç, harmonikler ve ilgili güç kalitesi değerlerini otomatik olarak yakalayıp kaydedin

## FLUKE CONNECT® İLE UYUMLU\*

Fluke Connect mobil uygulaması ve masaüstü yazılımı ya da tesisinizin WiFi altyapısını kullanarak verileri cihaz üzerinde yerel olarak görüntüleyin.

## UYGUN CİHAZ GÜCÜ

Cihaza doğrudan ölçülen devreden güç verin

## ENDÜSTRİDEKİ EN YÜKSEK GÜVENLİK ORANI

600 V CAT IV/1000 V, CAT III sınıfı, servis girişi ve aşağı akımda kullanım için

## Daha fazla görünürlük, daha az belirsizlik ve daha iyi güç kalitesi ve enerji tüketimi kararları

Fluke Connect® mobil uygulaması ve masaüstü yazılım uyumluluğu ile birlikte üretilen Fluke 1736 ve 1738 Üç Fazlı Güç Kayıt Cihazları, kritik güç kalitesi ve gerçek zamanlı enerji kararlarını alabilmeniz için size gereken bilgileri sunar. Enerji çalışmaları ve temel güç kalitesi kayıtları için ideal test araçları olan 1736 ve 1738, sistem güvenilirliğini ve tasarrufları optimize etmek için ihtiyaç duyduğunuz verilere daha fazla görünürlük kazanmanız amacıyla 500'den fazla güç kalitesi parametresini otomatik olarak yakalar ve kaydeder.

Optimize edilmiş bir kullanıcı arabirimi, esnek akım problemleri ve yaygın görülen bağlantı hatalarını dijital olarak doğrulayıp düzelterek ölçüm hatalarını azaltmanızı sağlayan akıllı bir ölçüm doğrulama işlevi, kurulumu her zamankinden daha kolay hale getirerek ölçüm belirsizliğini azaltır. Daha güvenli çalışma mesafelerini sürdürmeniz ve koruyucu ekipman, saha ziyaretleri ve kontrollere olan ihtiyacı azaltarak kritik kararları gerçek zamanlı alabilmeniz için Fluke Connect® uygulamasıyla verilere uzaktan erişin ve bu verileri ekibinizle paylaşın. Sorunları belirlemenize ve birlikte verilen Fluke Energy Analyze Plus yazılım paketiyle ayrıntılı raporlar oluşturmanıza yardımcı olmak için, ölçümleri hızlı ve kolay bir şekilde çizebilir ve grafiğini oluşturabilirsiniz.

- **4 dahili akım probu ile üç aşamanın hepsini ve nötrü ölçün.**
- **Kapsamlı kayıt:** 20'nin üzerinde kayıt oturumu cihaza kaydedilebilir. Aslında, ölçüm eğilimlerini hiçbir zaman kaybetmemeniz için ölçülen tüm değerler otomatik kaydedilir. Bu değerler kayıt oturumları sırasında ve gerçek zamanlı analiz için indirme öncesinde dahi gözden geçirilebilir.
- **Düşüşleri, artışları ve ani akımları yakalayın:** güç kalitesi sorunlarının olası temel nedenlerini belirlemek için, tarih, zaman damgası ve şiddetin yanı sıra olay dalga biçimi anlık görüntüsü ve yüksek çözünürlük RMS profilini içerir.
- **Parlak, renkli dokunmatik ekran:** Tam grafik ekranla, kullanışlı saha analizlerini ve veri kontrollerini gerçekleştirin.
- **Optimize kullanıcı arabirimi:** Çabuk, yönlendirmeli, grafik kurulumla her zaman doğru veriyi yakalayın ve akıllı doğrulama işleviyle bağlantılarınız hakkındaki belirsizliği azaltın.
- **Ön panel veya Fluke Connect Uygulaması vasıtasıyla komple 'yerinde' kurulum:** indirme ve kurulum için iş yerine dönmeye veya elektrik paneline bir bilgisayar getirmeye gerek yok.

\*Tüm modeller tüm bölgelerde sunulmaz.  
Yerel Fluke temsilcinize sorun.

- **Tam entegre kayıt:** Aynı anda iki adede kadar ek parametreyi (Fluke Connect kablosuz dijital multimetre veya modülde bulunan hemen hemen tüm parametreler\*) kaydetmek için diğer Fluke Connect cihazlarını Fluke 1738'e bağlayın.
- **Energy Analyze Plus uygulama yazılımı:** Otomatik raporlama sistemimizle, enerji tüketimi ve güç kalitesi ve sağlık durumunun tüm detaylarını indirin ve analiz edin.

\*Tüm modeller tüm bölgelerde sunulmaz. Yerel Fluke temsilcinize sorun.

## Uygulamalar

**Yük çalışmaları:** yük eklemeyen önce elektrik sistem kapasitesini doğrulayın

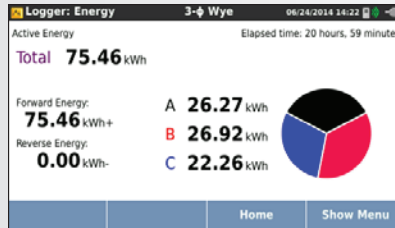
**Enerji değerlendirme:** enerji tasarruf cihazları üzerinde karar vermek için, geliştirme öncesi ve sonrasında enerji tüketimini ölçün

**Harmonik ölçümleri:** kritik önem taşıyan ekipmanınıza zarar verecek ya da bozacak harmonik sorunlarını ortaya çıkarın

**Voltaj ve akım olayı yakalama:** hatalı sınırlamalar veya gereksiz devre kesici triplerine neden olan düşüş, artış ve ani akımları izleme

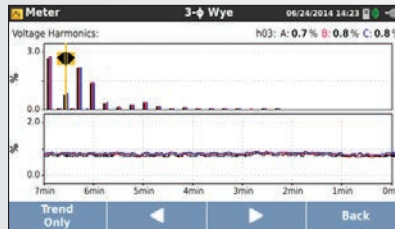
## En yaygın parametrelerin kaydı

En kritik 3 faz güç parametrelerini ölçmek için tasarlanmış 1736 ve 1738, aynı anda rms voltajını, rms akımını, voltaj ve akım olaylarını, voltaj ve akım THD'sini, 50. harmoniğe kadar voltaj ve akım harmoniklerini, aktif gücü, reaktif gücü, güç faktörünü, aktif enerjiyi reaktif enerjiyi ve daha fazlasını kaydedebilir. Bir yıldan fazla veri kaydedebilecek bellekle, 1736 ve 1738 başka durumlarda gözden kaçırılacak olan aralıklı veya belirlenmesi güç sorunları ortaya çıkarabilmektedir.

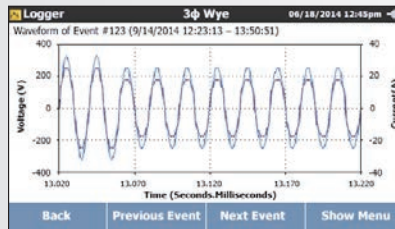


Tek cihazla birden fazla çalışma gerçekleştirin; USB çubuk veya Fluke Connect mobil uygulaması üzerinden çalışmalar devam ederken indirin.

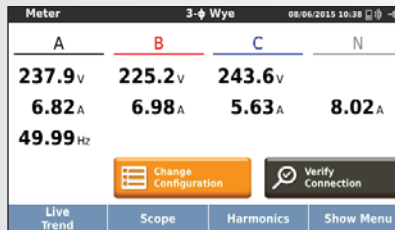
NEC 220 yük çalışmaları için uygun



Aygıtınızı etkiliyor olabilecek voltaj ve akım bozulmasını belirleyin



Önceden tanımlanmış eşiklerle voltaj olaylarını ve ani akımları yakalayın



Basit kurulum, ihtiyacınız olduğunu bilmeden dahi ihtiyacınız olan verilere sahip olmanız için kayıt sırasında tüm ölçülen parametrelerinin otomatik olarak seçilmesi anlamına gelir

## Kolay kullanım

Dört akım probu aynı anda bağlanır, cihaz, problemleri otomatik algılar ve ölçer. İnce akım problemleri, dar kondüktör alanlarından kolayca geçecek şekilde tasarlanmıştır ve hemen hemen tüm uygulamalarda, yüksek hassasiyet için 150 veya 1500 A olarak kolayca ayarlanabilir. Yenilikçi dolaşmaz gerilim ucu bağlantıyı kolay ve güvenli hale getirirken, cihazın akıllı 'Bağlantı Doğrulama' özelliği cihazın doğru bağlanmasını sağlar ve yaygın bağlantı sorunlarını ölçüm uçlarını çıkarmak gereksizdir dijital olarak düzeltebilmektedir.

Ayrılabilir güç kaynağına, ölçülen devreden kolay ve güvenli bir şekilde güç verilebilir; elektrik prizi aramaya ve kayıt yerine birden fazla bağlantı kabloyla ulaşmaya gerek kalmaz.

Meter				3-φ Wye				06/24/2014 14:25			
A		B		C		Result					
237.9 V		237.1 V		237.5 V		↻					
▲ 6.60 A		▲ 6.73 A		▼ 5.61 A		✗					
1.51 kW		1.55 kW		-1.26 kW							
Detected phase mapping:				Current flow							
Voltage: 1 - A 2 - B 3 - C				▲ load							
Current: 1 - A 2 - B 3 - C*				▼ generator							
Correct Digitally		Auto Correct		Generator Mode		Back					

Çoğu yaygın ölçüm bağlantılarını dijital olarak düzelen akıllı doğrulama işlevi

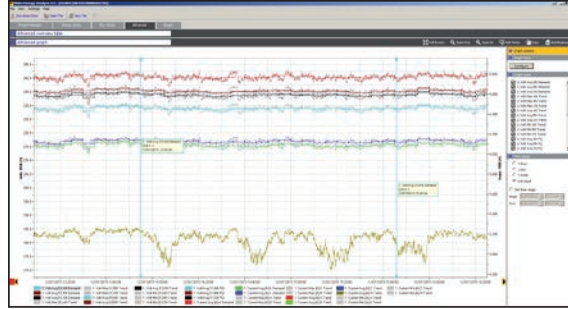
## Veri indirmek bundan daha kolay ve esnek olamazdı:

- Doğrudan cihazın USB bağlantı noktasına takılan bir USB flash sürücüyü indirin
- Ölçümleri Fluke Connect mobil uygulama ve masaüstü yazılımıyla uzaktan görüntüleyebilir, daha güvenli çalışma mesafelerini sürdürerek kişisel koruma ekipmanı ve gereksiz saha ziyaretlerine ve kontrollerine olan ihtiyacı azaltabilirsiniz\*

\*Tüm modeller tüm bölgelerde sunulmaz. Yerel Fluke temsilcinize sorun.

## Analiz ve Raporlama

Kayıtlı verileri kaydetmek işin sadece bir kısmı. Verileri elde ettikten sonra, kurumunuz veya müşterileriniz tarafından kolayca paylaşılıp anlaşılacak faydalı bilgi ve raporları oluşturmanız da gerekli. Fluke Energy Analyze Plus yazılımı bu işi olabildiğince kolaylaştırıyor. Güçlü analiz araçları ve dakikalar içinde özel raporlar oluşturma özelliğiyle, bulgularınızı iletebilecek ve sorunları hızla çözecek, böylece sistem güvenilirliğini ve tasarrufları maksimuma çıkarabileceksiniz.



Ölçülen tüm parametreleri hızla ve kolayca karşılaştırın



## Teknik Özellikler

Hassaslık			
Parametre	Aralık	Maks. çözünürlük	Referans koşullarda yapısal hassaslık (değerin %'si + tam aralığın %'si)
Gerilim	1000 V	0,1 V	± (%0,2 + %0,01)
Akım	i17xx-flex 1500 12"	150 A 1500 A	± (%1 + %0,02) ± (%1 + %0,02)
	i17xx-flex 3000 24"	300 A 3000 A	± (%1 + %0,03) ± (%1 + %0,03)
	i17xx-flex 6000 36"	600 A 6000 A	± (%1,5 + %0,03) ± (%1,5 + %0,03)
	i40s-EL pens	4 A 40 A	± (%0,7 + %0,02) ± (%0,7 + %0,02)
Frekans	42,5 Hz - 69 Hz	0,01 Hz	± (%0,1%)
Aux girişi	± 10 V dc	0,1 mV	± (%0,2 + %0,02)
Gerilim min/maks	1000 V	0,1 V	± (%1 + %0,1)
Akım min/maks	aksesuara göre tanımlanır	aksesuara göre tanımlanır	± (%5 + %0,2)
Gerilim üzerindeki THD (Toplam Harmonik Distorsiyon)	%1000	%0,1	± 0,5
Akım üzerindeki THD (Toplam Harmonik Distorsiyon)	%1000	%0,1	± 0,5
Gerilim harmonikleri 2inci... 50.	1000 V	0,1 V	≥ 10 V: okumanın %5'i < 10 V: ± 0,5V
Akım harmonikleri 2inci... 50.	aksesuara göre tanımlanır	aksesuara göre tanımlanır	akım aralığının ≥ %3'ü: değer ± %5'i akım aralığının < %3'ü: aralığın ± %0,15'i
Dengesizlik	%100	%0,1	± 0,2

Yapısal belirsizlik ± (değer %'si + aralık %'si) <sup>1</sup>					
Parametre	Etki miktarı	iFlex1500-12 150 A/1500 A	iFlex3000-24 300 A/3000 A	iFlex6000-36 600/6000 A	i40s-EL 4 A/40 A
Aktif Güç P Aktif Enerji E <sub>a</sub>	PF ≥ 0,99	%1,2 + %0,005	%1,2 + %0,0075	%1,7 + %0,0075	%1,2 + %0,005
Görünür güç S Görünür Enerji E <sub>ap</sub>	0 ≤ PF ≤ 1	%1,2 + %0,005	%1,2 + %0,0075	%1,7 + %0,0075	%1,2 + %0,005
Reaktif güç Q Reaktif Enerji E <sub>r</sub>	0 ≤ PF ≤ 1	Ölçülen görünür gücün %2,5'i			
Güç Faktörü PF Deplasman Güç FaktörüDPF/cosφ	-	± 0,025			
Aralık <sup>1</sup> %sinde ek belirsizlik	V <sub>P-N</sub> > 250 V	%0,015	%0,0225	%0,0225	%0,015

<sup>1</sup>Aralık = 1000 V x Aralık

### Referans koşullar:

- **Çevresel:** 23°C ±5°C, en az 30 dakika süreyle cihaz çalışması, harici elektriksel/manyetik alan yok, RH < %65
- **Giriş koşulları:** Cosφ/PF=1, Sinüs sinyali f=50 Hz/60 Hz, güç kaynağı 120 V/230 V ±%10.
- **Akım ve güç teknik özellikleri:** Giriş gerilimi 1 ph: 120 V/230 V veya 3 ph wye/delta: 230 V/400 V Giriş akımı: I > I<sub>range</sub> %10'u
- **Orta konumda clamp veya Rogowski bobininin birincil iletken**
- **Sıcaklık katsayısı:** 28°C üzerindeki veya 18°C altındaki her bir °C için 0,1 x oranında belirtilen hassasiyet ekleyin

**Elektriksel teknik özellikler**

**Güç kaynağı**

Gerilim aralığı	Ölçüm devresinden güç verilirken emniyet fiş girişi kullanıldığında 100 V ila 500 V Standart güç kablosu kullanarak (IEC 60320 C7) 100 V ila 240 V
Güç tüketimi	Maksimum 50 VA (IEC 60320 girişi kullanılarak güç verildiğinde maks. 15 VA)
Verim	≥ %68,2 (enerji verimliliği düzenlemeleri uyarınca)
Maksimum yüksüz güç tüketimi	Sadece IEC 60320 giriş kullanılarak güç verildiğinde < 0,3 W
Şebeke güç frekansı	50/60 Hz ± %15
Pil	Li-ion 3,7 V, 9,25 Wh, kullanıcı tarafından değiştirilebilir
Pille çalışma süresi	Standart çalışma modunda dört saat, güç tasarrufu modunda 5,5 saat
Şarj süresi	< 6 saat

**Veri toplama**

Çözünürlük	16 bit eşzamanlı örnekleme
Örnekleme frekansı	50/60 Hz'de 10,24 kHz, şebeke frekansı ile senkronize
Giriş sinyali frekansı	50/60 Hz (42,5 ila 69 Hz)
Devre türleri	1-φ, 1-φ IT, bölünmüş faz, 3-φ delta, 3- wye, 3-φ wye IT, 3-φ wye dengeli, 3-φφ Aron/Blondel (2-elemanlı delta), 3-φ delta açık ayak, yalnız akım (güç çalışmaları)
Veri saklama	Dahili flash bellek (kullanıcı tarafından değiştirilemez)
Bellek boyutu	1 dakikalık aralıklarla ve 500 olay ile tipik olarak 8 haftalık 10 kayıt oturumu <sup>1</sup>

**Temel aralık**

Ölçülen parametreler	Gerilim, akım, aux, frekans, THD V, THD A, güç, güç faktörü, esas güç, DPF, enerji
Ortalama aralık	Seçilebilen kullanıcı: 1 sn., 5 sn., 10 sn., 30 sn., 1 dak., 5 dak., 10 dak., 15 dak., 30 dak.
Ortalama süre min/maks değerler	Voltaj, Akım: Tam döngü RMS, yarı döngüde bir güncellenir (IEC61000-4-30 uyarınca URMS1/2) Aux , Güç: 200ms

**Talep Aralığı (Enerji Ölçüm Cihazı Modu)**

Ölçülen parametreler	Enerji (Wh, varh, VAh), PF, Maksimum talep, enerji maliyeti
Ara	Seçilebilen kullanıcı: 5 dk, 10 dk, 15 dk, 20 dk, 30 dk, kapalı

**Güç kalitesi ölçümleri**

Ölçülen parametre	Voltaj, frekans, dengesizlik, gerilim harmonikleri, THD V, akım, harmonikler, THD A, TDD
Ortalama aralık	10 dk
tek başına harmonikler	2inci ...50inci harmonik
Toplam harmonik distorsiyon	50 harmonik üzerinde hesaplandı
Olaylar	Voltaj: düşüş, artış, kesinti, akım: ani akım
Tetiklenen kayıtlar	Tam döngü RMS, voltaj ve akımın her yarı döngüsünde bir güncellenir (IEC61000-4-30 uyarınca Urms1/2) Gerilim ve akım dalga biçimi

<sup>1</sup>Olası kayıt oturumlarının sayısı ve kayıt süresi kullanıcı gereksinimlerine göre değişir.

**Elektrik spesifikasyonları devam.****Standartlarla Uyumluluk**

Harmonikler	IEC 61000-4-7: Sınıf 1 IEEE 519 (kısa süreli harmonikler)
Güç kalitesi	IEC 61000-4-30 Sınıf S, IEC62586-1 (PQI-S cihazı)
Güç	IEEE 1459
Güç kalitesi uyumluluğu	EN50160 (ölçülen parametreler için)

**Arabirimler**

USB-A	USB flash sürücü aracılığıyla dosya aktarımı, bellek güncellemeleri, maks. besleme akımı: 120 mA
WiFi	Doğrudan bağlantı veya WiFi arayüzü üzerinden dosya aktarımı ve uzaktan kumanda
Bluetooth	Fluke Connect® 3000 serisi modüllerden yardımcı ölçüm verilerini okuma (1738 veya 1736 yükseltme seçeneğini gerektirir)
USB-mini	Bilgisayara veri indirme cihazı

**Gerilim girişleri**

Giriş sayısı	4 (3 faz ve nötr)
Maksimum giriş gerilimi	1000 Vrms, CF 1.7
Giriş empedansı	10 MΩ
Bant genişliği	42,5 Hz - 3,5 kHz
Ölçekleme	1:1 ve değişken
Ölçüm kategorisi	1000 V CAT III/600 V CAT IV

**Akım girişleri**

Giriş sayısı	4, mod takılan sensöre göre otomatik olarak seçilir
Giriş gerilimi	Kısaçlı giriş: 500 mVrms/50 mVrms; CF 2.8
Rogowski bobini girişi	50 Hz'de 150 mVrms/15 mVrms, 60 Hz'de 180 mVrms/18 mVrms; CF 4; tümü nominal prob aralığında
Aralık	1 A ila 150 A/10 A ila 1500 A, 12 inçlik i17XX-flex1500 ince esnek akım probu ile 3 A ila 300 A/30 A ila 3000 A, 24 inçlik i17XX-flex3000 ince esnek akım probu ile 6 A ila 600 A/60 A ila 6000 A, 36 inçlik i17XX-flex6000 ince esnek akım probu ile 40 mA ila 4 A/0,4 A ila 40 A, 40 A i40s-EL pens ile
Bant genişliği	42,5 Hz - 3,5 kHz
Ölçekleme	1:1 ve değişken

**Yardımcı girişler**

Giriş sayısı	2
Giriş aralığı	0 ila ± 10 V dc, 1 okuma/sn
Ölçek faktörü	Format: mx + b (kazanç ve offset) kullanıcı tarafından yapılandırılabilir
Gösterilen birimler	Kullanıcı tarafından yapılandırılabilir (7 karakter, örneğin, °C, psi veya m/s)

**Kablosuz bağlantı**

Giriş sayısı	2
Desteklenen modüller	Fluke Connect® 3000 serisi
Alım	1 okuma/sn

Çevreye bağlı özellikleri	
Çalışma sıcaklığı	-10°C ila +50°C (14°F ila 122°F)
Depolama sıcaklığı	-20°C ila +60°C (-4°F ila 140°F), pille -20°C ila +50°C (-4°F ila 122°F)
Çalışma nemi	10°C ila 30°C (50°F ila 86°F) maks. % 95 bağıl nem 30°C ila 40°C (86°F ila 104°F) maks. % 75 bağıl nem 40°C ila 50°C (104°F ila 122°F) maks. % 45 bağıl nem
Çalışma yüksekliği	2000 m (4000 m'ye kadar 1000 V CAT II/600 V CAT III/300 V CAT IV değerlerine düşürün)
Depolama yüksekliği	12.000 m
Muhafaza	EN60529 uyarınca IP50
Titreşim	MIL-T-28800E, Tip 3, Sınıf III, Stil B
Güvenlik	IEC 61010-1 IEC Şebeke Girişi: Aşırı gerilim kategorisi II, Kirlilik Derecesi 2 Gerilim Terminaleri: Aşırı gerilim kategorisi IV, Kirlilik Derecesi 2 IEC 61010-2-031: CAT IV 600 V / CAT III 1000 V
Elektromanyetik Uyumluluk (EMC)	EN 61326-1: Endüstriyel CISPR 11: Grup 1, Sınıf A
	Kore (KCC): A sınıfı ekipman (endüstriyel yayın ve iletişim ekipmanı)
	ABD (FCC): 47 CFR 15 alt bölüm B. Bu ürün 15.103 bendi uyarınca istisnai ürün olarak değerlendirilir.
Sıcaklık katsayısı	0,1 x hassaslık özelliği/°C
Genel teknik özellikler	
Renkli LCD ekran	4,3 inç aktif matris TFT, 480 piksel x 272 piksel, rezistif dokunmatik ekran
Garanti	Cihaz ve güç kaynağı: İki yıl (pil dahil değil) Aksesuarlar: bir yıl Kalibrasyon döngüsü: iki yıl
Boyutlar	Cihaz: 19,8 cm x 16,7 cm x 5,5 cm (7,8 inç x 6,6 inç x 2,2 inç) Güç Kaynağı: 13,0 cm x 13,0 cm x 4,5 cm (5,1 inç x 5,1 inç x 1,8 inç) Güç kaynağı takılı halde cihaz: 19,8 cm x 16,7 cm x 9 cm (7,8 inç x 6,6 inç x 3,5 inç)
Ağırlık	Cihaz: 1,1 kg (2,5 lb) Güç Kaynağı: 400 g (0,9 lb)
Kılıf koruma	Kensington kilidi yuvası

**i173x-flex 1500 12 inç Esnek Akım Probu özellikleri**

Ölçüm aralığı	1 ila 150 A ac / 10 ila 1500 A ac
Tahribatsız akım	100 kA (50/60 Hz)
Referans koşulda yapısal hata*	Değerin $\pm$ %0,7'si
Doğruluk 173x + iFlex	$\pm$ (değerin %1'i + aralığın %0,02'si)
Çalışma sıcaklık aralığı üzerindeki sıcaklık katsayısı	Değerin %0,05'i/°C değer $\pm$ %0,09'u/°F
Çalışma gerilimi	1000 V CAT III, 600 V CAT IV
Prob kablosu uzunluğu	305 mm (12 inç)
Prob kablosu çapı	7,5 mm (0,3 inç)
Minimum bükülme yarıçapı	38 mm (1,5 inç)
Çıkış kablosu uzunluğu	2 m (6,6 ft)
Ağırlık	115 g
Prob kablo malzemesi	TPR
Kaplin malzemesi	POM + ABS/PC
Çıkış kablosu	TPR/PVC
Çalışma sıcaklığı	-20°C ila +70°C (-4°F ila 158°F) test edilen iletken sıcaklığı 80°C (176°F) dereceyi aşmamalıdır
Sıcaklık, çalışmazken	-40°C ila +80°C (-40°F ila 176°F)
Bağıl nem, çalışırken	%15 ila %85, yoğuşmasız
IP değeri	IEC 60529:IP50
Garanti	Bir yıl

\* Referans koşullar:

- Çevresel: 23°C  $\pm$  5°C, harici elektrik/manyetik alan yok, RH %65
- Orta konumda birincil iletken



## Model özellikleri

	1736 Güç Kayıt Cihazı			1738 Güç Kayıt Cihazı		
	FLUKE-1736/B	FLUKE-1736/EUS	FLUKE-1736/INTL	FLUKE-1738/B	FLUKE-1738/EUS	FLUKE-1738/INTL
Model	Güç kaydedici temel sürümü	Güç kaydedici (AB ve ABD)	Güç kaydedici (Uluslararası)	Güç kaydedici gelişmiş sürümü	Güç kaydedici gelişmiş sürümü (AB ve ABD)	Güç kaydedici gelişmiş sürümü (Uluslararası)
<b>İşlevler</b>						
PQ Sağlığı (EN50160 analizi)	İsteğe Bağlı	İsteğe Bağlı	İsteğe Bağlı	•	•	•
IEEE 519 raporlama	İsteğe Bağlı	İsteğe Bağlı	İsteğe Bağlı	İsteğe Bağlı	İsteğe Bağlı	İsteğe Bağlı
Fluke Connect® modül desteği (2 modüle kadar**)	İsteğe Bağlı	İsteğe Bağlı	İsteğe Bağlı	•	•	•
<b>Kayıt</b>						
Trend	•	•	•	•	•	•
Dalga biçimi Ekran görüntüleri + RMS profili	İsteğe Bağlı	İsteğe Bağlı	İsteğe Bağlı	•	•	•
<b>İletişim</b>						
USB (mini B)	•	•	•	•	•	•
Cihaz verilerinin WiFi ile indirilmesi	•	•	İsteğe Bağlı	•	•	İsteğe Bağlı
WiFi erişim noktası üzerinden WiFi ile indirme (kayıt gerektirir)**	İsteğe Bağlı	İsteğe Bağlı	İsteğe Bağlı	İsteğe Bağlı	İsteğe Bağlı	İsteğe Bağlı
<b>Birlikte Verilen Aksesuarlar</b>						
Sadece WiFi adaptör**	-	•	-	-	-	-
WiFi ve BLE adaptör**	İsteğe Bağlı	İsteğe Bağlı	İsteğe Bağlı	İsteğe Bağlı	•	İsteğe Bağlı
USB flash sürücü (4GB)	•	•	•	•	•	•
USB Kablosu	•	•	•	•	•	•
3PHVL-173 Düz Kablo	•	•	•	•	•	•
1x kırmızı, 1x siyah 0,1m kablo	•	•	•	•	•	•
1x kırmızı, 1x siyah 1,5m uç	•	•	•	•	•	•
Timsah tipi klips	4	4	4	4	4	4
C173x, Yumuşak Kılıf	•	•	•	•	•	•
Renklendirme seti	•	•	•	•	•	•
173x-Askı kiti	İsteğe Bağlı	İsteğe Bağlı	İsteğe Bağlı	•	•	•
MP1-Mıknatıs Probu	İsteğe Bağlı	İsteğe Bağlı	İsteğe Bağlı	4	4	4
i173X-flex1500 12 inç	İsteğe Bağlı	4	4	İsteğe Bağlı	4	4
Hat kablosu	EU, UK, US, AU, BR	EU, US, UK	EU, UK, US, AU, BR	EU, UK, US, AU, BR	EU, US, UK	EU, UK, US, AU, BR
<b>Uyumlu İsteğe Bağlı Aksesuarlar</b>						
173X- AUX analog adaptör	•	•	•	•	•	•
i17XX-flex1500 12 inç Akım Probu	•	•	•	•	•	•
i17XX-flex3000 24 inç Akım Probu	•	•	•	•	•	•
i17XX-flex6000 36 inç Akım Probu	•	•	•	•	•	•
i40s-EL Akım Pensi	•	•	•	•	•	•
IEEE 519 raporlama seçeneği	•	•	•	•	•	•
1736 ila 1738 yükseltme (1736/YÜKSELTME)	•	•	•	-	-	-

\* Modüller dahil değil

\*\*Tüm modeller tüm ülkelerde sunulmaz. Yerel Fluke temsilcinize sorun.

**Sipariş bilgileri\*\***

**FLUKE-1736/B** Güç Kaydedici,  
Temel sürüm (akım problemleri hariç)  
**FLUKE-1736/EUS** Güç Kaydedici,  
AB ve ABD sürümü (akım problemleri dahil)  
**FLUKE-1736/INTL** Güç Kaydedici,  
Uluslararası sürüm (akım problemleri içerir)  
**FLUKE-1736/WINTL** Güç Kaydedici,  
Uluslararası kablosuz sürüm (akım problemleri içerir)  
**FLUKE-1738/B** Güç Kaydedici, Gelişmiş sürüm  
(akım problemleri hariç)  
**FLUKE-1738/EUS** Güç Kaydedici, AB ve ABD  
Gelişmiş sürümü (akım problemleri dahil)  
**FLUKE-1738/INTL** Güç Kaydedici, Uluslararası  
gelişmiş sürüm (akım problemleri içerir)  
**FLUKE-1738/WINTL** Güç Kaydedici,  
Uluslararası kablosuz sürüm  
(akım problemleri içerir)

**Fluke-1736 şunları içerir:**

Cihaz, güç kaynağı, voltaj test uçları, krokodil pens (4x), 12 inç 1,500A esnek akım probu (4x), yumuşak kutu, Enerji/Analyze Plus yazılımı, WiFi adaptörü\*\*, hat kabloları, renk kodlu set ve USB flash sürücüde belgeler

**Fluke 1738 şunları içerir:**

Cihaz, güç kaynağı, voltaj test uçları, krokodil pens (4x), 12 inç 1,500A esnek akım probu (4x), yumuşak kutu, Enerji/Analyze Plus yazılımı, manyetik asma bandı, manetik voltaj problemleri (4x), WiFi/BLE adaptörü\*\*, hat kabloları, renk kodlu set ve USB flash sürücüde belgeler

\*\*Tüm modeller tüm bölgelerde sunulmaz. Yerel Fluke temsilcinize sorun.



## Görün. Kaydedin. Paylaşın. Tüm gerçek bilgiler sahada elinizin altında.

ShareLive™ görüntülü arama özelliğine sahip Fluke Connect®, sahadan ayrılmadan ekibinizin tamamıyla iletişim halinde kalmanızı sağlayan en büyük yazılım ve kablosuz ölçüm sistemidir.\* Fluke Connect yazılımı aşağıdaki cihazlarla uyumludur: iOS 8.0 veya üzeri yüklü iPhone 4S ve üzeri modeller, iPad ve iPod Touch (5inci nesil) üzerinde iPhone kasada iPad Air ve iPad Mini (2inci nesil), Android 4.4.x veya üzeri yüklü HTC One ve One M8, Android 4.4.x veya üzeri yüklü LG G3 ve Nexus 5, Android 4.3.x veya üzeri yüklü Samsung Galaxy S4, Android 4.4.x veya üzeri yüklü Samsung Galaxy S5 ve 30 farklı Fluke ürünü ile çalışır (dünyanın en geniş bağlı test araçları sistemi). Daha fazlası çok yakında sizlerle. Ayrıntılı bilgi için Fluke web sitesine gidin: [www.flukeconnect.com](http://www.flukeconnect.com).

\*Tedarikçinizin kablosuz hizmet alanı dahilinde.

**Uygulamayı şuradan indirebilirsiniz:**

Akıllı telefon, kablosuz ağ hizmeti  
ve veri planı ücrete dahil değildir.



Tüm ticari markalar ilgili sahiplerinin mülkiyetindedir. Akıllı telefon, kablosuz ağ hizmeti ve veri hizmeti ücrete dahil değildir. İlk 5 GB depolama alanı ücretsizdir. iOS 7 veya üstü işletim sistemi çalıştıran iPhone 4x ve üzeri modeller, iPad (iPad'de bir iPhone çerçevesinde) ve Android™ 4.4.x veya üstü işletim sistemi çalıştıran Galaxy S4, Nexus 5 ve HTC One ile uyumludur. Apple ve Apple logosu, Apple Inc. şirketinin ABD'de ve diğer ülkelerde ticari markalarıdır. App Store Apple Inc. şirketinin hizmet markasıdır. Google Play Google Inc. şirketinin ticari markasıdır.

Fluke Connect tüm ülkelerde mevcut olmayabilir.

**Fluke. Keeping your world up and running.®**

**Fluke TÜRKİYE**  
P.O. Box 1186  
5602 BD Eindhoven  
The Netherlands  
Web: [www.fluke.com.tr](http://www.fluke.com.tr)

**For more information call:**  
In the U.S.A. (800) 443-5853  
or Fax (425) 446-5116

**Modification of this document is not permitted  
without written permission from Fluke Corporation.**

In Europe/M-East/Africa  
+31 (0)40 267 5100 or  
Fax +31 (0)40 267 5222  
In Canada (905) 890-7600  
or Fax (905) 890-6866

From other countries +1 (425) 446-5500  
or Fax +1 (425) 446-5116

©2015 Fluke Corporation. All rights reserved.  
Data subject to alteration without notice.  
09/2015 6006033A\_TR  
Pub\_ID: 13485-tur