

## Datasheet: DSX CableAnalyzer™ Serisi

### Datasheet: DSX CableAnalyzer™ Serisi

DSX Kablo Analizörü™ Serisi, Versiv™ kablolama sertifikasyon ürün ailesinin bakır sertifikasyon çözümüdür. DSX Serisi, Cat 8 / 2 GHz'ye kadar kablolama sertifikalandırabilen DSX-8000'i ve Cat 6A / Class FA / 1 GHz'ye kadar sertifikalandırabilen DSX-5000'i içerir. Versiv serisi ayrıca fiber OLTS sertifikasyonu, OTDR ve fiber inceleme modüllerini de içerir. Versiv, genel sertifikasyon maliyetlerini %2/3 oranında azaltır ve her işin karına %10'a kadar ek gelir sağlar. En hızlı test süresi (Cat 6A için 8 saniye) bir rol oynasa da, sistem temelden tasarlanmış olup hataları azaltmayı ve sertifikasyon süreçlerini kolaylaştırmayı amaçlar. LinkWare Live bulut hizmetiyle tam entegrasyon, Proje Yöneticisinin testerleri uzaktan kurmasına, işin ilerleyişini izlemeye ve testerleri herhangi bir akıllı cihazdan bulmasına olanak tanır.

DSX Kablo Analizörü ve Versiv ile her kullandığınızda para tasarrufu sağlıyorsunuz.



**DSX Kablo Analizörü Serisi**, 40 Gigabit Ethernet dağıtımları için bileşik çift kablolama testi ve sertifikasyonu sağlar ve Cat 5e, 6, 6A, 8 veya Class FA ve I/II gibi herhangi bir kablolama sistemini test edebilir. Bir kablunun sertifikalandırılması, sistem tasarımından başlayıp sistem kabulüne kadar devam eden sürecin bir parçasıdır. Bu sürecin ne kadar hızlı ilerlerse, o kadar kârlı olursunuz. Maalesef, süreci yavaşlatan birçok şey vardır – testerı yanlış kurmak, yanlış sınırlarla test yapmak, nitelikli teknisyenlerin arızaları analiz etmesini ve çözmesini beklemek, sonuçları yanlış yorumlamak ve müşterilerin anlayamayacağı test raporları üretmek gibi.

Versiv kablolama sertifikasyon ürün ailesinin bir parçası olarak, DSX Kablo Analizörü Serisi doğru, hata içermeyen sertifikasyon sağlar. Kurulum işlerinde birden fazla ekip, farklı test türleri ve çoklu test gereksinimleri bulunmaktadır. Kârlı olup olmamanın farkı sadece birkaç küçük adımdır. DSX, bakır kablolamayı sertifikalandırır, tüm standartlarla uyumludur ve Level VI/2G doğruluğunu sağlar, bu da işleri yönetmeyi kolaylaştırır ve sistem kabulüne daha hızlı ulaşmanızı sağlar. Bu sadece uzman teknisyenler ve Proje Yöneticileri için değil. Farklı beceri seviyelerindeki bireyler, kurulumu, işletmeyi, test raporlamayı iyileştirebilir ve aynı anda çeşitli projeleri yönetebilir.

**Benzersiz Özellikler:**

- Versiv, kullanıcıların test sürecinin her adımını hızlandırarak kablo test cihazıyla daha önce hiç olmadığı kadar fazla şey yapmalarını sağlar.
- LinkWare Live bulut hizmeti, Proje Yöneticisinin testleri uzaktan kurmasına, işin ilerlemesini izlemesine ve hatta herhangi bir akıllı cihazdan testleri bulmasına olanak tanır.
- ProjX™ yönetim sistemi, bir işin başlangıç kurulumundan sistem kabulüne kadar olan görevleri kolaylaştırır. Gereksiz adımları ortadan kaldırır ve tüm testlerin ilk seferde ve her seferinde doğru bir şekilde tamamlanmasını sağlar.
- Taptive™ kullanıcı arayüzü, gelişmiş veri analizini ve kolay kurulum ile işletmeyi, tüm beceri seviyesindeki teknisyenlerin parmak uçlarına getirir.
- LinkWare PC yönetim yazılımı, test sonuçlarının eşsiz analizini ve profesyonel test raporlarını sağlar.
- DSX, kablolama arızalarını düzeltmek için gereken süreyi, sorunu tespit eden basit bir test ve özel tanımlama ile azaltır.

**Performans:**

- Sekiz saniyelik Cat 6A test süresi, sertifikaya en hızlı şekilde ulaşmanın katkısını sağlar.
- Hızlı arıza giderme için, crosstalk (kablolama arası etkileşim) ve koruma hatalarına mesafe gibi arıza kaynaklarını grafiksel olarak gösterir.
- Tam grafiklerle 12.000'e kadar Cat 6A test sonucunu depolar.
- Kapasitif dokunmatik ekran, kolayca seçilebilir kablo türleri, standartlar ve test parametreleriyle hızlı tester kurulumu sağlar.
- LinkWare PC yönetim yazılımında şuana kadar 2 milyardan fazla bağlantı raporlanmıştır.

**Standartlar:**

- 2000 MHz'ye kadar olan testler için ANSI/TIA-1152-A Seviye 2G ve önerilen IEC 61935-1 Ed. 5 Seviye VI saha testi doğruluk gereksinimlerine uygundur.
- Power over Ethernet (PoE) için gereken tüm Direnç Dengesizliği (Resistance Unbalance) standartlarını destekler – IEEE 802.3bt, ANSI/TIA/EIA-568, ISO/IEC 11801 serisi belgeleri.
- TCL ve ELTCTL ölçümleri, IEC 61935-1-1 (Taslak) ile uyumludur.
- Kablolama yolundaki ekran sürekliliği

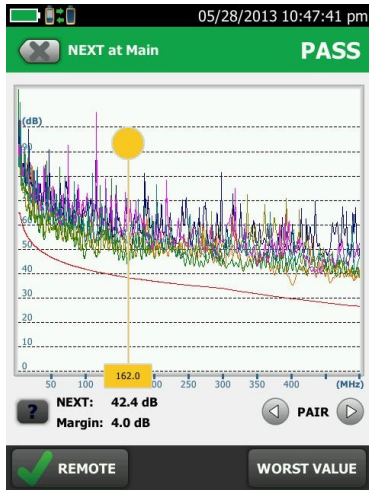
## Versiv Platformu, Bugünün ve Yarınların İşleri İçin Hazırdır.

**Elektriksel olarak merkezlenmiş ağ tasarımı, 2000 MHz'ye kadar olan TIA Seviye 2G ve IEC Seviye VI doğruluk gereksinimlerine uygundur ve tüm donanım yükseltmelerini desteklemek için geleceğe yönelik bir tasarıma sahiptir.**

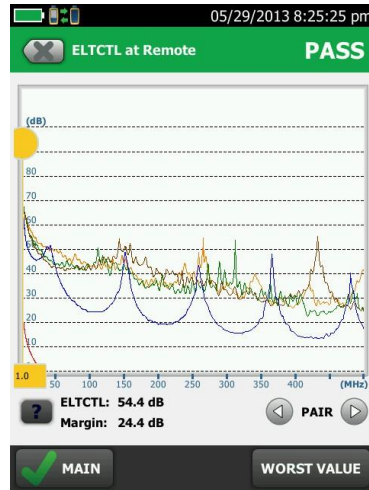
**DSX Kablo Analizörü Serisi**, ağ dağıtımları için 40 Gigabit Ethernet'e kadar kablo testi ve sertifikasyonu sağlar – ister mevcut bir Cat 5e, 6, 6A, 8 veya Class I/II kablolama sistemi olsun, DSX, tüm endüstri standartlarına göre test yapar. Elektriksel olarak merkezlenmiş test ağı, Cat 8 / Class I/II, 2000 MHz'ye kadar saha testlerini desteklemek için gereken Seviye 2G/VI doğruluğunu sağlar. DSX, IEC Seviye VI ve TIA Seviye 2G spesifikasyonlarını aşarak, tam frekans aralığında daha yüksek güvenle sonuçlar elde etmenizi garanti eder. Cat 8 gibi daha yüksek performanslı kablolama sistemleri, 25G ve 40G uygulamaları tarafından gereken gürültü bağışıklığını sağladıklarından emin olmak için daha hassas ölçüm gerektirir. Ayrıca, karmaşık Alien Crosstalk (yabancı kablo arası etkileşim) bağlantı-bağlantı sertifikasyonu, her bakır modüle entegre edilen ölçüm kapasitesiyle, 40GBASE-T testi dahil olmak üzere basitleştirilmiştir.

**DSX**, Enine Dönüşüm Kaybı (TCL) ve Eşit Seviyede Enine Dönüşüm Transfer Kaybı (ELTCTL) gibi dengeleme ölçümlerini destekleyen ilk saha test cihazıdır. TCL ve ELTCTL, kablolama standartlarında bulunan önemli ölçümlerdir. Bu ölçümler, dengeleme için bir minimum performans tanımlar; dengeleme, gürültü bağışıklığını belirlemede yardımcı olan önemli bir parametredir. Endüstriyel ağ sahipleri/operatörleri, özellikle endüstriyel ortamda daha yüksek seviyedeki elektromanyetik girişim (EMI) nedeniyle bu özellik ile ilgilenmektedir.

**Fluke Networks'ün DSX Kablo Analizörü Serisi**, Level 2G test cihazları için ANSI/TIA-1152-A spesifikasyonuna uygun olarak Intertek (ETL) onayını almıştır.



TLC Grafik Görünümü

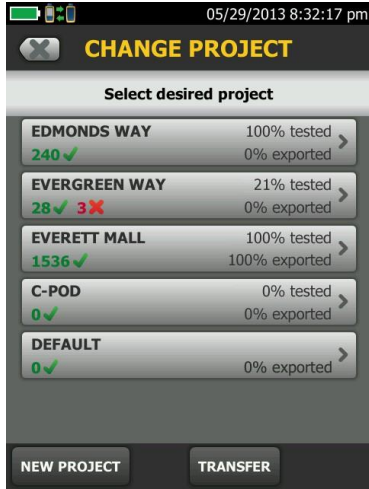


ELTCTL Grafik Görünümü

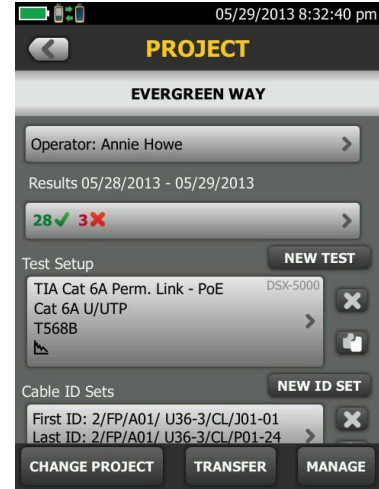
## ProjX Yönetim Sistemi, Karmaşık İşleri Kolayca Yönetir

Tam grafiklerle 12.000'e kadar Cat 6A test sonucunu yönetebilirsiniz.

Birden fazla işin, ekiplerin, testlerin ve gereksinimlerin test edilmesi zaman alıcıdır ve hata kaynağı çok farklı olabilir. Git gide daha büyük hale gelen işler, proje organizasyonunu her zamankinden daha önemli kılar. DSX Kablo Analizörü Serisi üzerindeki ProjX yönetim sistemi, her işin özel detaylarını basit bir isimle kaydedilmesini sağlayan bireysel proje dosyaları sunar ve bir projeye başlandıktan sonra iş spesifik detaylarının tekrar girilmesine gerek kalmaz. Bu, bir işten diğerine geçerken veya tek bir işte birden fazla test aleti kullanırken kurulum hatalarını ya da kaybolan dosyaları minimize eder. Ayrıca, test sonuçlarını kablo kimliği ile sunar, değişiklikleri çifte giriş olmadan birleştirir ve en son takılan bakır veya fiber modülüne varsayılan olarak geçer. ProjX yönetim sistemi, her işin tamamlanma durumunu 0-100% arasında bir ölçekle gerçek zamanlı olarak gösterir ve operatöre ikinci bir göz gerektiren herhangi bir testi izole etme seçeneği sunar, böylece hiçbir şeyin gözden kaçmamasını sağlar. "Sonra Düzelt" seçeneği, herhangi bir işçilik hatasını düzeltmek için yapılacaklar listesi ya da otomatik bir "to-do" listesi oluşturur. ProjX, proje yöneticilerinin ve ekip liderlerinin gerçekten verimli olmasını sağlar.



Proje Menü ekranı, her iş için tamamlanma yüzdesini gösterir



Proje özel ekranı, dakikası dakikasına proje detaylarını gösterir.

**Kullanıcı Arayüzü, Kurulumu Basitleştirir, Hataları Ortadan Kaldırır ve Arıza Giderme Sürecini Hızlandırır.  
Dokunmatik ekran, hızlı test kurulumu sağlar ve tüm standartları destekler.**

Kullanıcı arayüzü, en yeni teknisyenlerin bile birden fazla medya türü ve test gereksinimi üzerinden test yapabildiğini sağlayacak kadar kolaydır. Kapasitif kullanıcı arayüzü, tüm işleri menü ekranından kolayca erişilebilir hale getirir. Üzerinde çalıştığınız işi seçtiğinizde, büyük ekran yapılması gereken testi onaylar, animasyonlu talimatlar yapılandırmayı basitleştirir ve doğru testlerin yapılmasını güvence altına alır.



Basit Kurulum



Kapasitif dokunmatik ekran ile Kablo Kimliklerini hızla girin.

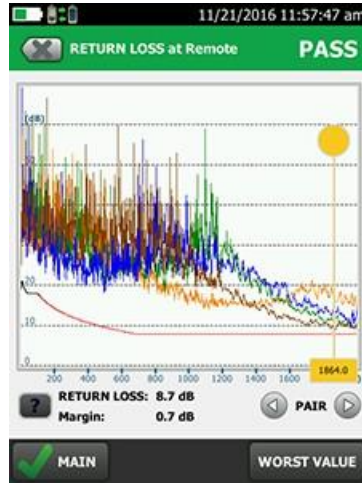
## Eşsiz Hızla Çalışır

Sekiz saniyelik Cat 6A test süresi ve sertifikasyon sonuçlarınızı sunmanın en hızlı yolu.

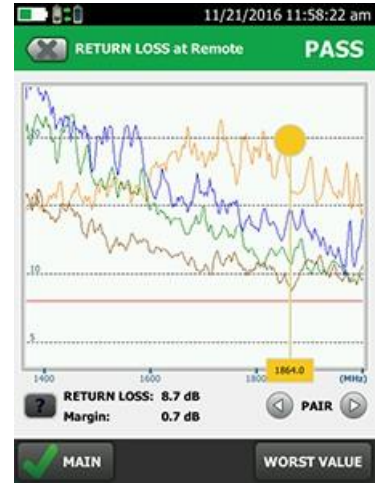
Hiçbir test aleti , bu kadar çok test için bu kadar fazla hız sunmaz. Cat 6A'ya kadar tam bakır sertifikasyonu 8 saniyede tamamlanabilir veya sadece 3 saniyede iki fiberi iki dalga boyunda sertifikalandırabilirsiniz. Dünya çapındaki kablolama tedarikçileri tarafından yapılan onaylar, Versiv'in projeyi tamamlama ve sistem kabulüne ulaşmanın en hızlı yolu olduğunu garanti eder. Hızlıca Pass (Geçti) veya Fail (Başarısız) sonucu alabilir ve test parametrelerini değere göre kolayca gözden geçirebilir veya grafik üzerinde belirli bir alana odaklanabilirsiniz.



Geçen test sonucu



Dönüş kaybı grafiği

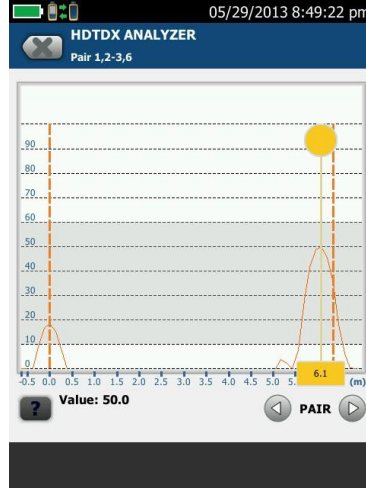


Detay için yaklaştırma ve parmakla açma  
(pinch and zoom)

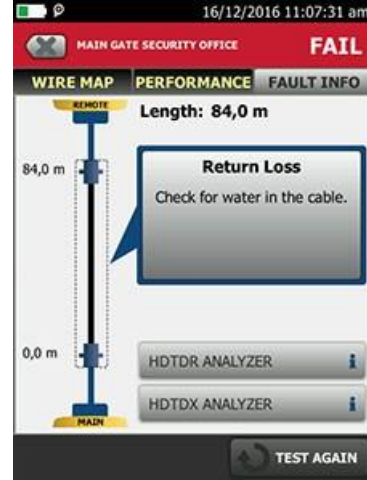
## Bir Uzman Gibi Arıza Giderin

Hızlı arıza giderme için, crosstalk (kablolar arası etkileşim) ve koruma hatalarına mesafe gibi arıza kaynaklarını grafiksel olarak gösterir.

DSX, özel tanılama özellikleri sayesinde kablolama arızalarını düzeltmek için gereken süreyi azaltır. Basit bir tek tuşla test, tüm testleri çalıştırır ve tüm verileri kaydeder. Grafiksel sonuç ekranı, kabloyu inceleyerek herhangi bir bağlantıdaki cross talk (kablolar arası etkileşim), dönüş kaybı veya koruma hatalarının tam olarak nerede bulunduğunu görmenizi sağlar. Önceki testleri, tanımlama yeteneklerinde sadece 250 MHz'ye kadar frekans sınırlamalarına sahipti, ancak DSX Kablo Analizörü Serisi bu sınırlamayı ortadan kaldırır. Bu ortak görüntü, hem yeni başlayanlar hem de uzman kullanıcılar tarafından kolayca yorumlanabilir, böylece herhangi bir başarısız sonuç hızla izole edilip harekete geçilebilir ve test sonucu ile birlikte uzaktan analiz için kaydedilir.

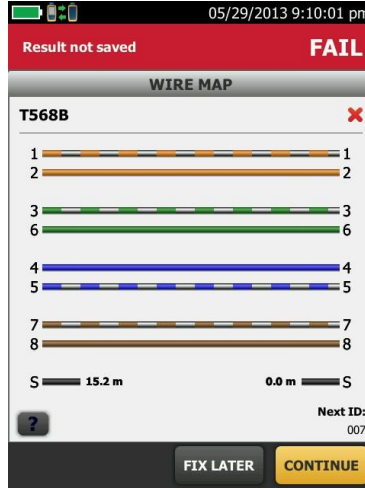


*Yüksek Çözünürlüklü Zaman Domeni Crosstalk (HTDTX), uzak uç bağlantısının kesinlikle sorun olduğunu gösterir.*



*Fluke Networks'ün yıllarca süren arıza giderme deneyimine dayanan basit tanılama özellikleri sunar.*

Ekran sürekliliđi, tarihsel olarak doğru akım (DC) ölçümüyle yapılır ve hatada mesafe verisi sağlanmaz. Diğer testerlar, ekranın sürekliliđini doğrulamak için basit bir direnç testi yapar. Ancak bu testlerin yanlış olduđu gösterilmiştir, bazen bir toprak yolunu ekran sürekliliđi olarak yanlış yorumlayarak ekranın kopmuş olduđunu doğru şekilde tespit edemezler. Diğer testerlar ekranın koptuđunu söylese de, tam olarak hangi noktada kopma olduđunu belirtmez ve tekrar işleme başlamak için herhangi bir ipucu vermezler. DSX Kablo Analizörü Serisi, ekran sürekliliđi sorunlarına mesafeyi raporlayan ilk saha test cihazıdır ve ekran sürekliliđinin gerçek durumunu bildirir. Bu, özellikle veri merkezlerinde ve Cat 8 kurulumlarında, ekran sürekliliđinin ekranlı kablolanın yabancı crosstalk performansını korumak için kritik olduđu durumlarda çok önemlidir.



*Kablo Haritası – Hata, kopma ve kısa devreye mesafeyi gösterir*



## DSX Kablo Analizörü Serisi Ailesi

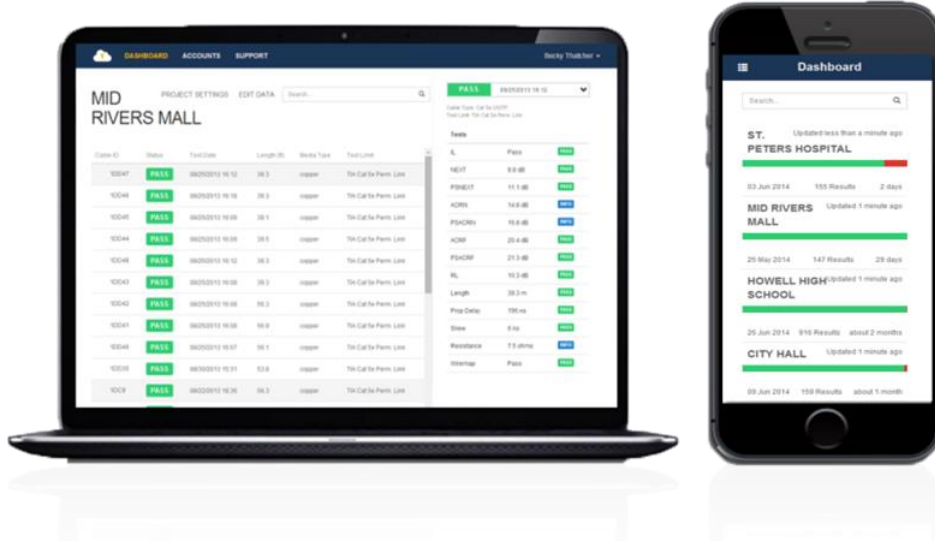
DSX Kablo Analizörü Serisi ailesi, iki modüle dayanır: DSX-5000 ve DSX-8000. DSX-5000, 1000 MHz'ye kadar sınırlarla Cat 5e, 6, 6A ve Class FA kablolarını sertifikalandırır. DSX-8000 ise, 2000 MHz'ye kadar sınırlarla Cat 5e, 6, 6A, Cat 8 ve Class I/II kablolarını sertifikalandırır.

|  | Bakır Sertifikasyon                                  |                             |
|--|--|-----------------------------|
|  | DSX-8000 CableAnalyzer™                              | DSX-5000 CableAnalyzer™     |
| Cat 6A / Class EA test süresi                | 8 saniye   | 10 Saniye                   |
| Cat 8 / Class I/II test süresi               | 16 saniye  |                             |
| HDTDx/HDTDR Tanılama test süreleri           | ≈ 3 seconds  | ≈ 3 saniye                  |
| Dahili Bellek                                | ≈ 5,000 Cat 8 with plots; ≈ 12,000 Cat 6A with plots | ≈ 12,000 Cat 6A             |
| >Level V Accuracy (1 GHz)                    | ✓  | ✓                           |
| Level VI/2G Accuracy (2 GHz)                 | ✓  |                             |
| Direnç Dengesizliği Ölçümü                   | ✓  | ✓                           |
| Shield integrity check and distance to fault | ✓  | ✓                           |
| TCL Ölçümü                                   | ✓  | ✓                           |
| ELTCTL Ölçümü                                | ✓  | ✓                           |
| CDNEXT Ölçümü                                | ✓  | ✓                           |
| CMRL Ölçümü                                  | ✓  | ✓                           |
| Built-in Alien XTalk capability              | ✓  | ✓                           |
| Channel Adapter                              | 2 GHz Range  | 1 GHz                       |
| Permanent Link Adapter                       | 2 GHz  | 1 GHz                       |
| Opsiyonel Aksesuarlar                        |  |                             |
| Patch cord adapter                           | Cat 5e, 6 and 6A patch cord                          | Cat 5e, 6 and 6A patch cord |
| Coax Adapter                                 | ✓  | ✓                           |
| M12 Adapter                                  | ✓  | ✓                           |
| TERA Adapter                                 | ✓  | ✓                           |
| GG45 Adapter                                 | ✓  | ✓                           |

## LinkWare Live

LinkWare Live, her yerden, her zaman ve herhangi bir cihazla, herkesle sertifikasyon işlerinizi yönetmenizi sağlayan bulut tabanlı bir hizmettir. LinkWare Live ile şunları yapabilirsiniz:

- Her işteki her testi takip edin. Her projeye dair genel bir bakış elde edin, herhangi bir akıllı cihazdan. Her bir testi detaylı olarak inceleyin. Yanlış test ayarları veya kablo kimlikleri hakkında anında bildirim alın.
- İlk seferde doğru yapın. Kablo kimliklerini ve test ayarlarını PC'nizden veya tabletinizden tanımlayın. Ardından, bunları iş yerindeki testlere veya Brother yazıcılara gönderin, böylece hatasız test ve etiketleme gerçekleştirin.
- Testlerinizi güncel tutun. Standartlar bildirilmeden değişebilir ve güncel olmayan bir test raporu, saatlerce yeniden test yapmanızı gerektirebilir. LinkWare Live, testlerinizin her zaman en güncel sürümü çalıştırmasını otomatik olarak sağlar.
- Test cihazlarını ofise geri götürmek için zaman ve yakıt harcamayı bırakın. Test sonuçlarınızı doğrudan iş sitesinden Wi-Fi üzerinden LinkWare Live'a yükleyin. Ardından, LinkWare PC ile hızlı rapor oluşturma için doğru işe otomatik olarak indirin.
- Proje Gecikmelerinden Kaçının. En son kullanılan konumu takip edin ve tüm testerların durumunu izleyerek her zaman kalibre edilmiş ve en son yazılım sürümünü çalıştırdıklarından emin olun.
- Tüm Versiv modellerini destekler: DSX CableAnalyzer Series, CertiFiber Pro, OptiFiber Pro ve FI-7000.

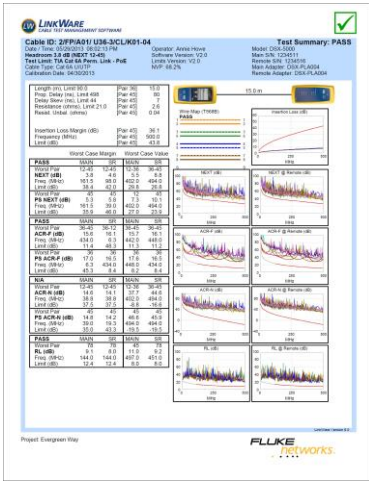


## LinkWare PC Yönetim Yazılımı

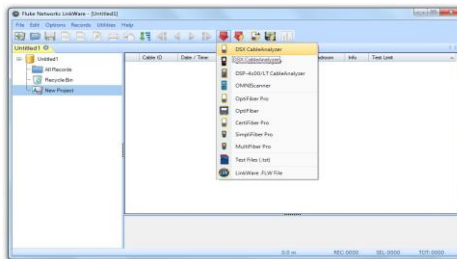
Popüler ve çok özellikli LinkWare PC yönetim yazılım uygulamasından yararlanarak, DSX Kablo Analizörü Serisi kullanıcıları ProjX yönetim sistemi verilerine kolayca erişebilir, raporlar oluşturabilir ve test cihazlarındaki yazılımı güncelleyebilir. Proje Yöneticileri, iş akışını yönetmek ve test sonuçlarını birleştirmek için tam kapasiteye sahiptir. Kullanıcılar, rapora şirket logolarını ekleyerek son dokunuşu yapabilir ve sistemi kabul amacıyla müşterilerine değişiklik yapmadan sunabilir. İş araçlarınızı basit tutun; hangi Fluke Networks bakır veya fiber test cihazını kullanırsanız kullanın, LinkWare PC tüm raporları sunan yazılım paketidir..

Şimdi, LinkWare Stats ile yeni otomatikleştirilmiş istatistiksel rapor seçeneği sayesinde, her bağlantı için sayfa raporunun ötesine geçebilir ve tüm kablolama altyapınızı görebilirsiniz. Bu, LinkWare PC test sonuçlarını analiz eder ve kablolama altyapınızın performansını gösteren grafikler ve diyagramlara dönüştürür; bu rapor, kablolama altyapınızın tamamını kompakt, grafiksel bir formatta özetler ve sınırları doğrulamayı ve anormallikleri tespit etmeyi kolaylaştırır.

## LinkWare PC Raporu



*LinkWare Stats, tüm proje verilerini özetler.*



*New inkWare PC'nin yeni sürümleri her zaman önceki sürümlerle geriye dönük uyumludur, böylece güncel kalabilir ve farklı test cihazlarından alınan testleri test raporlarına her zaman entegre edebilirsiniz. report.*



## DSX CableAnalyzer Serisi Teknik Özellikleri

| Kablo Türleri  |  |
|--|--|
| Korumalı ve korumasız çiftli LAN kabloları   | TIA Cat 3, 4, 5, 5e, 6, 6A, 8: 100 Ω ISO/IEC Class C, D, E, EA, F, FA ve I/II: 100 Ω ve 120 Ω  |
| Standart Bağlantı Arayüzü Adaptörleri  |  |
| Permanent link adapters  | Plug type: shielded RJ45   |
|  | Optional Plug type: Tera (for DSX-5000 only, DSX-8000 version available summer 2017)   |
| Channel Adapters   | Jack type: shielded RJ45   |
|  | Optional Jack type: Tera, GG45 (for DSX-5000 only, DSX-8000 version available summer 2017)   |
| Test Standartları  |  |
| TIA  | Cat 3, 4, 5, 5e, 6, 6A, 8 per TIA 568 Series   |
| ISO/IEC  | Class C, D, E, EA, F, FA, I/II certification per ISO/IEC 11801 Series  |
| Maximum frequency  | DSX-8000: 2000 MHz; DSX-5000 1000 MHz  |
| Genel Teknik Özellikler  |  |
| Otomatik Test Süresi   | <b>DSX-8000</b> : Cat 5e veya 6 / Sınıf D veya E için tam 2 yönlü otomatik testi <b>7 saniyede</b> , Cat 6A / Sınıf EA için 8 saniyede ve Cat 8 için <b>16 saniyede</b> tamamlar.<br><b>DSX-5000</b> : Cat 5e veya 6 / Sınıf D veya E için tam 2 yönlü otomatik test <b>9 saniyede</b> , Cat 6A / Sınıf EA için ise <b>10 saniyede</b> tamamlanır.   |
| Test parametrelerini destekler (Seçilen test standardı, test parametrelerini ve testlerin frekans aralığını belirler). | Kablo Haritası, Uzunluk, Yayılma Gecikmesi, Gecikme Dengesizliği, DC Döngü Direnci, Enjeksiyon Kaybı (Zayıflama), Dönüş Kaybı (RL), NEXT, Zayıflama-Çapraz Konuşma Oranı (ACR-N), ACR-F (ELFEXT), Güç Toplamı ACR-F (ELFEXT), Güç Toplamı NEXT, Güç Toplamı ACR-N, Güç Toplamı Yabancı Uçtan Çapraz Konuşma (PS ANEXT), Güç Toplamı Yabancı Uçtan Zayıflama Çapraz Konuşma Oranı (PS AACR-F) |
| Giriş Koruması   | Sürekli telekom voltajlarına ve 100 mA aşırı akıma karşı korunmuştur. Ara sıra meydana gelen ISDN aşırı voltajları hasara yol açmaz.   |
| Ekran  | 5.7 inç LCD ekran, korumalı kapasitif dokunmatik ekran.  |
| Kasa   | Yüksek darbe dayanıklılığına sahip plastik ve şok emici kaplama ile.   |
| Boyutlar   | Ana Versiv ünitesi, DSX modülü ve batarya takılı: 2.625 inç x 5.25 inç x 11.0 inç (6.67 cm x 13.33 cm x 27.94 cm)  |
| Ağırlık  | Ana Versiv ünitesi, DSX modülü ve batarya takılı: 3 lbs, 5oz (1.28 kg)   |
| Ana ünite ve uzak ünite  | Lityum iyon batarya paketi, 7.2 V  |
| Tipik batarya ömrü   | 8 saat   |
| Sarj süresi*   | Cihaz kapalıyken: %10 kapasiteden %90 kapasiteye şarj etmek için 4 saat.   |
| Desteklenen diller   | İngilizce, Fransızca, Almanca, İtalyanca, Japonca, Portekizce, İspanyolca, Çince, Korece, Rusça, Geleneksel Çince, Çekçe, Lehçe, İsveççe, Macarca, Türkçe  |
| Kalibrasyon  | Servis merkezi kalibrasyon periyodu 1 yıldır.  |

**Çevresel Teknik Özellikler**

|  |  |
|--|--|
| Çalışma Sıcaklığı                      | 32° F to 113° F (0° C to 45° C)                            |
| Depolama Sıcaklığı                     | -22° F to +140° F (-30° C to +60° C)                       |
| Çalışma bağıl nemi (% RH, yoğunlaşmaz) | 0% to 90%, 32° F to 95° F (0° C to 35° C)                  |
|  | 0% to 70%, 95° F to 113° F (35° C to 45 °C)                |
| Titreşim                               | Random, 2 g, 5 Hz-500 Hz                                   |
| Shock                                  | Modül ve adaptör ile ve olmadan 1 m düşme testi            |
| Safety                                 | CSA 22.2 No. 61010, IEC 61010-1 3rd Edition                |
| Operating altitude                     | 13,123 ft (4,000 m)<br>10,500 ft (3,200 m) with ac adapter |
| EMC                                    | EN 61326-1   |

### Sipariş Bilgileri

#### DSX-8000 Wireless olan modeller

| Model                | Description   |
|----------------------|---|
| DSX-8000-INT         | DSX-8000 CableAnalyzer with Wifi adapter  |
| DSX-8000-INT/GLD     | DSX-8000 CableAnalyzer with Wifi adapter and 1 year Gold Support  |
| DSX-8000MI-INT       | DSX-8000 with Multimode OLTS and Fiber Inspection with Wifi adapter   |
| DSX-8000MI-INT/GLD   | DSX-8000 with Multimode OLTS and Fiber Inspection with Wifi adapter and 1 year Gold Support   |
| DSX-8000OI-INT       | DSX-8000 with Quad OTDR and Fiber Inspection with Wifi adapter  |
| DSX-8000OI-INT/GLD   | DSX-8000 with Quad OTDR and Fiber Inspection with Wifi adapter and 1 year Gold Support  |
| DSX-8000QI-INT       | DSX-8000 with Quad OLTS and Fiber Inspection with Wifi adapter  |
| DSX-8000QI-INT/GLD   | DSX-8000 with Quad OLTS and Fiber Inspection with Wifi adapter and 1 year Gold Support  |
| DSX-8000QOI-INT      | DSX-8000 with Quad OLTS, Quad OTDR and Fiber Inspection with Wifi adapter   |
| DSX-8000QOI-INT/GLD  | DSX-8000 with Quad OLTS, Quad OTDR and Fiber Inspection with Wifi adapter and 1 year Gold Support   |
| DSX-8000-PRO-INT     | Versiv Professional Kit with DSX-8000 CableAnalyzer, Quad OLTS, Quad OTDR, Fiber Inspection with Wifi adapter and a full complement of product accessories.                         |
| DSX-8000-PRO-INT/GLD | Versiv Professional Kit with DSX-8000 CableAnalyzer, Quad OLTS, Quad OTDR, Fiber Inspection with Wifi adapter and a full complement of product accessories and 1 year Gold Support. |

### DSX-8000 Wireless olmayan modeller

| Model        | Description   |
|--------------|---|
| DSX-8000     | DSX-8000 CableAnalyzer  |
| DSX-8000MI   | DSX-8000 with Multimode OLTS and Fiber Inspection   |
| DSX-8000OI   | DSX-8000 with Quad OTDR and Fiber Inspection  |
| DSX-8000QI   | DSX-8000 with Quad OLTS and Fiber Inspection  |
| DSX-8000QOI  | DSX-8000 with Quad OLTS, Quad OTDR and Fiber Inspection   |
| DSX-8000-PRO | Versiv Professional Kit with DSX-8000 CableAnalyzer, Quad OLTS, Quad OTDR, Fiber Inspection and a full complement of product accessories. |

### DSX-8000 Aksesuarlar

| Model              | Description                                       |
|--------------------|---|
| DSX-8000-ADD       | DSX-8000 Add-on Kit                               |
| DSX-8000-ADD-R     | DSX-8000 Add-on Kit with Remote                   |
| DSX-8-CFP-Q-ADD/R  | DSX-8000 with Quad OLTS Add-on Kit with Remote    |
| DSX-8000-OPF-Q-ADD | DSX-8000 with Quad OTD Add-on Kit                 |
| DSX-PLA804S        | DSX-8000 Cat 8/Class I Permanent Link Adapter Set |
| DSX-CHA804S        | DSX-8000 Cat 8/Class I Channel Adapter Set        |

#### DSX-5000 Modelleri

| Model      | Description                                  |
|------------|--|
| DSX-5000   | DSX-5000 CableAnalyzer                       |
| DSX-5000Qi | DSX-5000 with Quad OLTS and Fiber Inspection |

#### DSX-5000 Aksesuarları

| Model           | Description                                    |
|-----------------|--|
| DSX-ADD         | DSX-5000 Add-on Kit                            |
| DSX-ADD-R       | DSX-5000 Add-on Kit with Remote                |
| DSX-CFP-Q-ADD-R | DSX-5000 with Quad OLTS Add-on Kit with Remote |
| DSX-OPF-Q-ADD   | DSX-5000 with Quad OTDR Add-on Kit             |
| DSX-PLA011S     | DSX-5000 TERA Cat 7A/Class FA PLA Set          |
| DSX-CHA011S     | DSX-5000 TERA Cat 7A/Class FA CHA Set          |
| DSX-CHA012S     | DSX GG45 Class FA Channel Adapter Set          |

#### Aksesuarlar

| Model           | Description  |
|-----------------|--|
| DSX-PLA004S     | DSX Cat 6A/Class EA Permanent Link Adapter Set   |
| DSX-CHA004S     | DSXcCat 6A/Class EA Channel Adapter Set  |
| DSX-COAX        | DSX Coax Adapter Set   |
| DSX-CHA021S     | DSX M12 4-Position Adapter Set   |
| DSX-PC5ES       | DSX Patch Cord Test Adapter Set for Cat 5e patch cords   |
| DSX-PC6S        | DSX Patch Cord Test Adapter Set for Cat 6 patch cords  |
| DSX-PC6AS       | DSX Patch Cord Test Adapter Set for Cat 6A patch cords   |
| VERSIV-ADP-WIFI | WiFi Adapter for Versiv Mainframe. (Available in the following countries: <a href="http://www.flukenetworks.com/VersivWiFiAdapter">www.flukenetworks.com/VersivWiFiAdapter</a> ) |
| Versiv-TSET     | VERSIV Headphones  |
| VERSIV-BATTERY  | VERSIV Battery   |
| VERSIV-ACUN     | VERSIV Charger   |
| VERSIV-STRP     | VERSIV Hand Strap  |
| VERSIV-STND     | VERSIV Demo Stand  |

#### Gold Destek hizmetleri

| Model           | Description  |
|-----------------|--|
| GLD-DSX-8000    | 1 YR GOLD SUPPORT for DSX-8000   |
| GLD-DSX-8000MI  | 1 YR GOLD SUPPORT for DSX-8000 w/ Multimode OLTS INSP                  |
| GLD-DSX-8000OI  | 1 YR GOLD SUPPORT for DSX-8000 w/ Quad OTDR INSP                       |
| GLD-DSX-8000QI  | 1 YR GOLD SUPPORT for DSX-8000 w/ Quad OLTS INSP                       |
| GLD-DSX-8000QOI | 1 YR GOLD SUPPORT for DSX-8000 w/ Quad OLTS OTDR INSP                  |
| GLD-DSX-8000PRO | 1 YR GOLD SUPPORT for DSX-8000 Professional Kit w/ Quad OLTS OTDR INSP |
| GLD-DSX-5000    | 1 YR GOLD SUPPORT for DSX-5000   |
| GLD-DSX-5000QI  | 1 YR GOLD SUPPORT for DSX-5000 w/ Quad OLTS INSP                       |

For a complete list of models, options, accessories and specifications please visit [www.flukenetworks.com/dsx](http://www.flukenetworks.com/dsx).