

# Fluke TiS20+ Termal Görüntüleme Cihazı



## Termal ve analiz etme özelliklerinin doğru şekilde harmanlanması ile zamandan tasarruf edin

- Devamlı dokunmatik ekran IR-Fusion™, ayar yapmak için parmağınızı ekranda kaydırın.
- 120 x 90 kızılötesi çözünürlük (10.800 piksel)
- Kolay sorun giderme için 3,5 inç LCD dokunmatik ekran
- Fluke Connect Asset Tagging ile görüntülerinizi otomatik sıralayın

## Dayanıklı

Ana şalterde dengesiz bir yük olduğunu keşfederken veya bir havalandırma sistemini incelerken, Fluke TiS20+ sorunları çabucak bulmanıza yardımcı olur.

- 2 metreye kadar mesafeden düşmeye dayanabilir
- Su ve toza karşı dayanıklılık - IP54 muhafaza derecesi

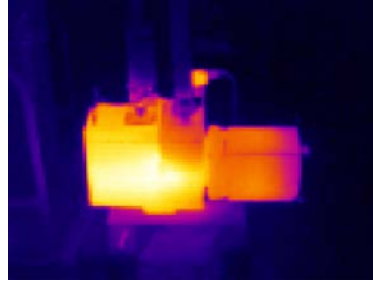
## IR-Fusion™

Fluke IR-Fusion teknolojisi, daha hızlı incelemeler ve daha iyi raporlama için dijital ve termal görüntüleri birleştirir. Sorunun nerede olduğunu tam olarak bulabilmek için tek bir dokunuşla tam termal ve tam dijital görüntüleri inceleyebilirsiniz.

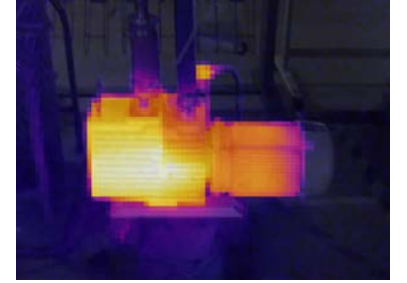


## FLUKE CONNECT™ ASSET TAGGING

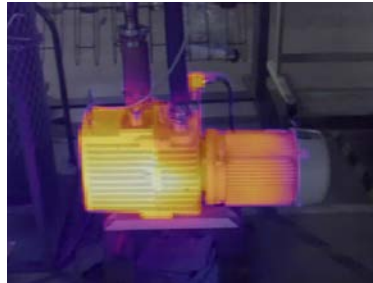
Termal görüntüleri düzenleyerek bilgisayar başında saatlerce vakit harcamayın, Varlık Etiketleme özelliği bunu sizin için yapabilir. Artık ofiste tutup bırakma ve dosyaların isimlerini değiştirme işlemlerine son, sadece varlığınızdaki QR kodu tarayın, termal görüntülerinizi yakalayın ve görüntüler otomatik bir şekilde varlığa göre sıralansın. Dosyalarınızı sıralayacağınıza, zamanınızı görüntüleri analiz ederek ve raporlar oluşturarak geçirin.



Tam termal görüntü\*



%75 harmanlanmış görüntü\*



%50 harmanlanmış görüntü\*



Tam dijital görüntü

## Teknik Özellikler

Temel özellikler	TiS20+
Kızılötesi çözünürlük	120 x 90 (10.800 piksel)
IFOV (uzamsal çözünürlük)	7,6 mRad, D:S 130:1
Görüş alanı	50° Y x 38° D
Minimum odak mesafesi	50 cm (20 inç)
Odak sistemi	Sabit odak
Veri aktarımı	Görüntüyü bilgisayara aktarmak için kullanılan Mini USB
Kablosuz bağlantı	Evet, (802.11 b/g/n (2,4 GHz))
Fluke Connect anında yükleme	Evet, kameranızı binanızın WiFi ağına (802.11 b/g/n (2,4 GHz)) bağladığınızda çekilen görüntüler akıllı telefon veya bilgisayarda görüntüleyebmeniz ve depolayabilmeniz için Fluke Connect sistemine veya yerel ağınıza otomatik olarak yüklenir
Görüntü kalitesi	
Seviye ve açıklık	Yumuşak otomatik ve manuel ölçeklendirme
IR-Fusion teknolojisi	AutoBlend devamlı %0 - %100. Termal görüntünüze görünür ayrıntıları dahil eder
Ekran	3,5 inç LCD dokunmatik ekran (yatay)
Ekran çözünürlüğü	320 x 240 LCD
Termal hassasiyet (NETD)	60 mK
Kare hızı	9 Hz
Veri saklama ve görüntü yakalama	
Bellek	Dahili 4 GB bellek (32 GB'a kadar isteğe bağlı mikro SD kart yuvası içerir)
Görüntü alma, inceleme, kaydetme mekanizması	Tek elle görüntü yakalama, inceleme ve kaydetme özelliği
Görüntü dosyası biçimleri	Radyometrik olmayan (jpeg) veya tam radyometrik (.is2); radyometrik olmayan dosyalar (jpg) için analiz yazılımına gerek yoktur
Yazılım	Fluke Connect masaüstü yazılımı: Fluke Connect sistemine erişim içeren full analiz ve raporlama yazılımı
Yazılımla dışa aktarılabilen dosya formatları	.bmp, .dib, .jpg, .tif, .tiff
Pil	
Piller (sahada değiştirilebilir, şarj edilebilir)	Şarj seviyesini gösteren beş kademeli LED göstergeye sahip lityum iyon akıllı pil paketi
Pil ömrü	Devamlı kullanımda ≥ 5 saat (WiFi olmadan)
Pil şarj süresi	Tam şarj için 2,5 saat
Pil şarj sistemi	Görüntüleme cihazında şarj etme. İsteğe bağlı 12 V otomobil şarj adaptörü
AC çalışma	Dahili güç kaynağıyla birlikte AC çalışma (100 V AC - 240 V AC, 50/60 Hz)
Güç tasarrufu	Otomatik Kapatma: 5, 10, 15 ve 20 dakika veya hiçbir zaman
Sıcaklık ölçümü	
Sıcaklık ölçüm aralığı (0 °C'nin altındaki sıcaklıklar için kalibre edilmemiştir)	-20 °C ila 150 °C (-4°F ila 302°F)
Doğruluk	0 °C veya üzerinde hedef sıcaklık: Doğruluk: ± 2° C veya 25° C'da ± %2, hangisi daha yüksekse.
Ekran emisivite düzeltmesi	Evet, materyal tablosu
Ekran yansıtılan arka plan sıcaklık telafisi	Evet
Merkez noktası sıcaklığı	Evet
Nokta sıcaklığı	Sıcak ve soğuk nokta işaretleyiciler

## Teknik Özellikler devam

Temel özellikler	TiS20+
<b>Renk paletleri</b>	
Standart paletler	6: Demir Renk Kuşağı, Mavi-Kırmızı, Yüksek Kontrastlı, Toprak, Sıcak Metal, Gri tonlama
<b>Genel özellikler</b>	
Termal spektrum bandı	8 µm ila 14 µm (uzun dalga)
Çalışma sıcaklığı	-10°C ila 50°C (14°F ila 122°F)
Depolama sıcaklığı	-40 °C ila 70 °C (-40 °F ila 158 °F)
Bağıl nem	%95 yoğuşmasız
Güvenlik	IEC 61010-1: Kirlilik Derecesi 2
Elektromanyetik uyumluluk	EN 61326-1, CISPR 11: Grup 1, Sınıf A
US FCC	CFR, Bölüm 15C
Titreşim ve darbe	10 Hz ila 150 Hz, 0,15 mm, IEC 60068-2-6; 30 g, 11 ms, IEC 60068-2-27
Düşme	2 metreden düşmeye dayanıklı olacak şekilde tasarlanmıştır
Boyutlar (Y x G x U)	26,7 cm x 10,1 cm x 14,5 cm (10,5 inç x 4,0 inç x 5,7 inç)
Ağırlık	0,72 kg (1,6 lb)
Koruma sınıfı	IP54 (toza karşı koruma, sınırlı hava girişi; her yönden su sıçramasına karşı koruma)
Garanti	İki yıl (standart)
Desteklenen diller	Çekçe, Felemenkçe, İngilizce, Fince, Fransızca, Almanca, Macarca, İtalyanca, Japonca, Korece, Lehçe, Portekizce, Rusça, Basitleştirilmiş Çince, İspanyolca, İsveççe, Geleneksel Çince ve Türkçe

### Sipariş bilgileri

FLK-TiS20+ 9 HZ 120 x 90 Termal Görüntüleme Cihazı; 9 HZ  
 FLK-TiS20+ 9 HZ/CN 120 x 90 Termal Görüntüleme Cihazı; 9 HZ; Çin

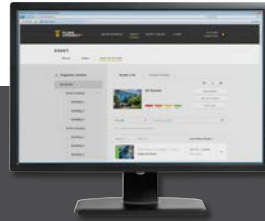
### Dahil olanlar

Termal kamera; AC güç kaynağı (evrensel AC adaptörleri dahil); dayanıklı lityum iyon akıllı pil, USB kablosu; yumuşak taşıma çantası. Ücretsiz olarak indirilebilir: Fluke Connect Masaüstü yazılımı ve kullanım kılavuzu.

### İsteğe bağlı aksesuarlar

FLK-TiS-MSD Mini SD kart  
 FLUKE-TiS5XX HAND El bandı  
 FLK-Ti-SBP3 Ek Akıllı Pil  
 FLK-Ti-SBC3B Akıllı Pil Şarj Cihazı  
 TI-CAR CHARGER Otomobil Şarj Cihazı

Daha fazla bilgi için yerel Fluke web sitesini ziyaret edin veya yerel Fluke temsilcinize başvurun.



### Çalışma sahasından görüntüler paylaşın. Anında iş birliği yapın ve rapor oluşturun.

TiS20+ cihazınızdan en iyi şekilde yararlanın. Fluke Connect Yazılımını bugün indirin. Sahada çalışırken ekip arkadaşlarınıza görüntü yollayarak zamandan tasarruf edin.

Fluke Termal Kameralar bağlı test araçları ve ekipman bakım yazılımının gelişen sisteminin bir parçasıdır.

Daha fazlası için [flukeconnect.com](http://flukeconnect.com) adresine bakın



Fluke. Keeping your world up and running.®

**Fluke TÜRKİYE**  
 P.O. Box 1186  
 5602 BD Eindhoven  
 The Netherlands  
 Web: [www.fluke.com.tr](http://www.fluke.com.tr)

In Canada (905) 890-7600  
 or Fax (905) 890-6866  
 From other countries +1 (425) 446-5500 or  
 Fax +1 (425) 446-5116

**For more information call:**  
 In the U.S.A. (800) 443-5853  
 or Fax (425) 446-5116  
 In Europe/M-East/Africa  
 +31 (0)40 267 5100 or  
 Fax +31 (0)40 267 5222

©2019 Fluke Corporation. All rights reserved.  
 Data subject to alteration without notice.  
 11/2019 6012639c-tr

**Modification of this document is not permitted without written permission from Fluke Corporation.**